

# 組合 NEWS

Faculty and Staff Union of Kanazawa University  
金沢大学教職員組合執行委員会  
金沢市角間町  
Tel.076-262-6009 (FAX同し) / 角間内線2105  
E-mail kanazawa@ku-union.org  
ホームページ <http://www.ku-union.org/>

2016年4月19日

通巻 1240 号

## この号の内容

- 組合加入の案内
- 歓迎会の案内
- 学習会の案内 (大学の財政事情)

# くみあい! に加入しましょう

金沢大学教職員組合は、金沢大学を、誇りを持って安心して働き続けられる豊かな大学にするために活動しています。職場を良くしたいという「想い」や「声」がたくさん集まると、職場を改善する大きな力になります。未だ組合に加入されていない方は、ぜひ、加入してください。

組合員の方は、  
歓迎会までに声かけ  
をお願いします。

## 歓迎会のご案内

新しく加入された方の歓迎会を開催します。夜の美術館もなかなかいいものです。おいしい料理とお酒で楽しい時間を過ごしましょう。組合員のみなさまは、たくさんの方に参加していただけるように、声かけをお願いします。



日時: **6月24日 (金)**  
**18:30~**

場所: **Fusion21 レストラン**  
是非ご参加ください  
(金沢21世紀美術館内)

会費: 2,000円 **新入組合員無料!**  
締切: 6月20日 (月) まで

## 美術館無料ゾーンの鑑賞会

時間: 18:00~18:30  
集合場所: Fusion21 レストラン前  
案内: 大村 雅章 さん (予定)  
(学校教育学類 美学・美術史)

金沢大学教職員

# くみあい!

あなたも教職員組合へ

あなたの加入が要求をより実現しやすく、  
労働条件や教育・研究環境の改善につながります!

金沢大学教職員組合

Faculty and Staff Union of Kanazawa University  
金沢市角間町  
電話 076-262-6009 (FAX 同し) 角間内線2105  
E-mail kanazawa@ku-union.org  
ホームページ <http://www.ku-union.org/>

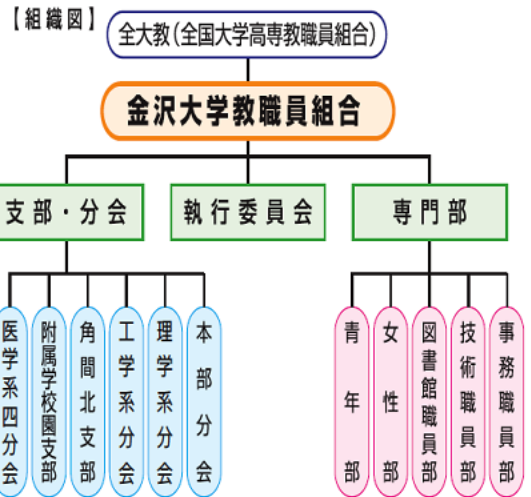
いつでも  
組合事務所、支部・  
分会役員までご連絡  
ください。

# 金沢大学教職員組合ってどんな組織？

組合本部の活動方針は定期大会で決定され、組合員から選挙で選出された本部執行委員会が日常の活動に当たっています。

現在6つの支部・分会があり各職場の状況に応じて活動しています。

組合に対する要望や注文もどしどし出してください。みなさんのご意見をもとに、運動を進めていきます。



## 加入するには？

各支部・分会の役員または組合事務所まで加入申込書をお届けいただくか、お電話またはE-mailにてご連絡ください。(申込書は組合HPからもダウンロードできます)

金沢大学教職員組合 **検索**

金沢大学教職員組合の組合費(月額)

俸給表	職種等	組合費	俸給表	職種等	組合費
教育職(一)	教授	4,100	医療職(一)	技師長	3,000
	准教授	3,400		副技師長	2,700
	講師	3,000		主任	2,100
	助手・助教30代~	2,500	医療技術職員	1,700	
	助手・助教20代	2,000	医療職(二)	看護師長	2,800
附属学校園	50代	3,500		副看護師長など	2,500
	40代	3,000	看護師	1,900	
	30代	2,500	非常勤職員	各種研究員	1,000
	教諭(初任給)	1,900		一般職員	1,000
一般職(一)	課長	3,400	フルタイム	看護師	1,800
	副課長	2,800	フルタイム	医療技術職員	1,700
	係長	2,500	フルタイム	医療・研修医	1,000
	主任	1,900	パートタイム		500
	一般職員	1,700	組合費のチェックオフ(賃金控除)を希望しない方は銀行から振替させていただきます。その際100円の手数料が上乗せされます。		
	技術専門員	2,800			
	技術専門職員	2,500			
	主任技術職員	1,900			
	技術職員	1,700			

## 組合には何ができるの？

国立大学法人職員の給与や労働条件等は労働組合との交渉を通じて決定されます。法人側が一方向的に決めることはできません。

現在の私たちの労働環境は必ずしも満足できるものではありません。

組合は、団体交渉を通じて労働条件の改善を法人側に要求します。あなたの要求をあなたに代わって伝えます。

合意に達した事項について「労働協約」を取り交わします。これは、法律と同じような拘束力があり、就業規則に優先します。

**常勤・非常勤を問わず、どなたでも加入出来ます。ぜひ組合に加入してください。**

### お申し込み

学内便等にて組合事務所までお送りください。

又はメール

kanazawa@ku-union.org

ご記入いただいた事項は「個人情報保護に関する法律」を遵守し、組合活動情報のご提供、組合費徴収などの事務のために適切な取り扱いをいたします。

### 連絡先

金沢大学教職員組合

金沢市角間町

TEL076-262-6009 (FAX同じ)

内線(角間) 2105

http://www.ku-union.org/

## 金沢大学教職員組合 加入申込書

申込日 年 月 日

ふりがな

氏名 (男・女) 生年月日 年 月 日

所属部局 職種 職名

雇用形態 常勤職員 フルタイム非常勤職員 パートタイム非常勤職員 その他

電話番号 (携帯電話)

E-mail (職場・個人用)

組合費 チェックオフ(賃金控除)【通常はこちら】 8桁の職員番号

--	--	--	--	--	--	--	--

\*給与支払時に、大学が組合費を給与から控除し、一括して組合に渡す方法です。

\*職員番号は、職員証、給与明細書に記載されています。

チェックオフ以外の方法を希望 ( )

住所

差し支え無ければ記入ください。職場に組合の発行物をお届けしにくい場合にはご自宅への送付も可能です。

私たちにぜひ相談ください！！

## 支部・分会の窓口

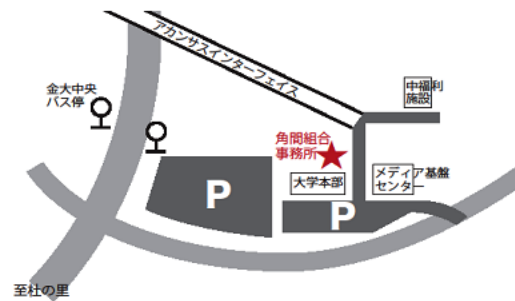
角間北支部	理学部分会	工学部分会	附属学校園支部	医学系四分会
石黒 盛久 歴史言語文化学系	福士 圭介 環日本海環境研究センター	松平 拓也 総合メディア基盤センター	吉本 貴世 小学校	城戸 照彦 保健学系
山本 一 学校教育系	大河原 恭祐 自然システム学系	石島 達夫 サステナブルエネルギー研究センター	戸水 吉信 中学校	久保 京子 附属病院
堀内 隆行 歴史言語文化学系	内橋 貴之 数物科学系	生越 友樹 物質化学系	川谷内 哲二 高等学校	岡本 博之 保健学系
早川 文人 外国語教育研究センター	小田 竜樹 数物科学系	須田 光広 物質化学系	新保 利久 特別支援学校	谷井 秀治 医学系

## 本部執行委員

執行委員長	山上 尚幸	総合メディア基盤センター
副執行委員長	清水 邦彦	歴史言語文化学系
書記長	榎本 剛士	外国語教育研究センター
書記次長	河合 隆平	学校教育系
執行委員	碓山 洋	経済学経営学系
〃	遠藤 徳孝	自然システム学系
〃	久保 京子	附属病院
〃	汲田 幹夫	自然システム学系
〃	杉山 博則	自然システム学系
〃	深田 和人	附属高等学校

## 金沢大学教職員組合 角間事務所

〒920-1192 金沢市角間町  
Tel&Fax : 076-262-6009 / 角間内線 : 2105  
E-mail : kanazawa@ku-union.org  
ホームページ : <http://www.ku-union.org/>



## レクリエーション いろいろな企画を考えています！！

# バーベキュー

5月  
14日  
(土)

- ❖ 場所 奥卯辰山健民公園
- ❖ 集合 9:30に医学類F棟玄関前  
車に分乗して行きます。  
(現地集合希望の場合は10:30集合)  
\*小雨決行 中止するときは連絡します
- ❖ 参加費 1500円 新職員無料 新組合員無料  
未組合員2000円



新人歓迎バーベキューを行います。緊張した毎日をリラックスさせ明日への鋭気を養いましょう。お友達を誘い合ってご参加ください。

組合に加入してなくても参加できます。まずは組合って?と思う方も一緒に楽しみましょう。

新人、新組合員は参加費無し。お気軽にお友達を誘って参加してみませんか?

今回は参加できなくてもいろいろなお楽しみ行事を企画します。詳しくは組合ニュースをお読み下さい。

参加の申し込みは  
金沢大学教職員組合  
262-6009 角間内線 2105  
kanazawa@ku-union.org

第87回

# メーデー

# 石川県中央集会

5月1日(日) 10時 開会  
金沢市本多町 本多の森公園

◎黄色の組合旗の周りにお集まり下さい！  
(10時に現地集合をお願いします)

今年は日曜日の開催です。いつもは仕事で参加出来ない方も是非ご参加下さい！



ストップ！多忙化  
働きやすい職場の実現！

## <ろうきん> 自動車ローン くるま自慢

特別金利実施中！



【無担保】【固定金利】

キャンペーン最下限金利

キャンペーンは  
2016年7月31日(日)まで お早めに！

キャンペーン基準金利



年 **1.50** % ~ 年 **2.20** %

※ 別途保証料が必要になります。

くるま自慢は  
用途もイロイロ

- 車の購入から修理代、カーポートの建設費用、車検代まで幅広くご利用いただけます。
  - 他金融機関・クレジット会社で現在ご利用中のオートローンの借換えも可能！
- ※ ご利用中の借入明細表をご提出ください。

【商品概要】 ご融資額／最高 700 万円 (セディナ保証の場合は500万円) ご返済期間／最長 10 年

◆上記金利の金利幅は、お取引による金利引下げ幅です。◆別途特別保証料が固定で年0.2%、(但しセディナ保証の場合は年1.4%)必要となります。◆ご返済方法は毎月返済または毎月返済とボーナス返済の併用による返済よりお選びいただけます。◆障害者手帳をお持ちの方(ご本人またはご家族)は(固定金利の場合)金利が年1.2%となります。◆期間中にご契約いただいた場合、キャンペーン期間終了後に融資実行する場合でも 特別金利特別保証料の適用の対象となります。◆審査の結果、ご希望に添えない場合もございますのでご了承ください。◆お申し込みいただける方は、原則、勤続1年以上で満76歳までにご返済を終了できる勤労者に限ります。◆無担保融資のお一人様の総借入限度額は1,500万円以内となります。◆返済条件を変更された場合、別途手数料が必要となります。◆変動金利もごございます。◆金利は2016年4月1日現在適用中

詳しくは北陸労働金庫本店営業部(TEL 076-231-2161)までお問い合わせください！

