

組合 NEWS

Faculty and Staff Union of Kanazawa University
金沢大学教職員組合執行委員会
金沢市角間町
Tel.076-262-6009 (FAX同じ) / 角間内線2105
E-mail kanazawa@kurunion.org
ホームページ http://www.kurunion.org/

2016年2月19日

通巻1238号

この号の内容

- 2/2 団体交渉の報告

2/2 団体交渉の報告

- (1) 2015年人事院勧告への対応
- (2) 教員の手当の見直し
- (3) 駐車場有料化



(1) 2015年人事院勧告への対応

人勧どおりに実施、非常勤職員に対する配慮はなし

- ① 若年層を中心に基本給を平均0.4%引上げ
- ② 賞与（勤勉手当）を0.1月分引上げ

全教職員に関わる2015年人事院勧告のポイントは以上の2点であり、本学の対応は昨年4月に遡及して完全実施することです。引上げ分は3月の給与日に支給されます。

もともと事務職員と技術職員の給与水準は国家公務員に及びませんし、教員も含め、同規模の私立大学と比較すると低い水準にある私たちから見れば不十分な措置ですが、法人は「10ほどの大学が4月遡及をしない」ことに触れ、精一杯の対応であることを強調しました。それにしても、交渉のたびに「財源がない」ことを理由にして私たちの要求を拒みながら、人勧については何とか捻出できるのはなぜでしょうか。不思議ではありません。

なお法人からは非常勤職員への対応について説明がありませんでしたので、私たちは時間給の増額改定を要求しました。法人は県市より時間給が高いこと、これまでも人勧に連動して増減させなかったことを理由に拒否の姿勢でしたが、私たちは非常勤職員にはボーナスがないことも配慮すべきであり、今年度の実施が無理なら来年度からの実施を求め、法人も検討を約束しました。

また、2014年人勧により、昨年4月から基本給が平均2%引き下げられたことに伴う代償措置については提案がありませんでした。今後も機会あるごとに追及してゆく必要があります。

* 大学提案の詳細は組合のHPでご確認ください。

(2) 教員の手当の見直し

見直しの提案があったのは以下の6項です。

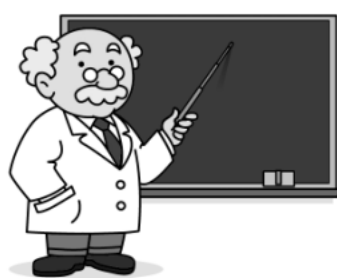
- I 大学院担当に係る本給の調整額の見直し
- II 授業の英語化を行った教員に対する手当の支給
- III GS科目教材作成業務に対する謝金の支給
- IV GS科目の講義担当者・開講協力者に対する手当の支給
- V 特任教員への入試手当の支給
- VI 附属学校教員の手当の在り方を見直し



このうちII～Vは、新たな手当・謝金の支給であり、さしたる議論はありませんでした。ただ、例えばIIに関しては、手当が英語化のインセンティブになるのか、IVに関しては、財源が共通教育の非常勤講師手当の削減に求められており、共通

教育に悪影響を及ぼさないか、Vに関しては、入試手当だけでなく、扶養手当などの支給を含めて特任教員の手当を見直すべきであるといった懸念や意見が出ました。

大学院の「主任」指導教員は実態を反映できるのか？



大学院の調整額の見直しのポイントは主任指導と授業担当の2点です。まず主任指導についてですが、院生指導や授業の「実際の負担の程度」に応じて手当を支給する、という法人の考え方は理解できます。ただ、書類上の「主任（正指導教員）」が院生の指導を一手に引き受けている訳ではないことを考えると、真に実態に即した手当の支給は至難の業のように思われます。

しかも、どうやら法人はその困難な実態調査を学務係ないし管理係に命じるようです。また残業が増えることになりはしないかと、今から心配です。

授業担当については、年間2単位以上の授業を担当しなければ調整額が付かないこととなります。法人の提案で問題なのは、複数教員が担当するオムニバス授業が除外されていることです。オムニバスだから効果的という授業もあるのではないのでしょうか。また、来年度から本学はクォーター制に移行しますが、そもそもそのことが前提となっていない。「1クォーター1科目1単位」の大学院担当は手当に値しない楽なものである、と法人は認識しているのでしょうか。

法人の方針は「負担の程度に応じた手当支給」の一点だけで、大学院教育の在り方という根本的な問題意識が欠如しているために、単なる経費削減策ではないかとの印象を拭えません。

附属学校園教員の手当見直し 円滑な人事交流のために給与を減額？



他の手当の見直しについては、それに伴う経費の増減は不明という回答でしたが、附属学校園教員の手当の見直しについては、どうやら法人は経費減、教員からすると給与減になると見通しているようです。つまり、多少「部活動手当」を増やし、「入試問題作成手当」を新設したところで、「義務教育等教員特別手当」の削減、「特殊教育調整額」の削減の方が大きいのです（義務教育手当等の削減は入試手当等の財源確保を目的とするものではないとの説明です）。こうした不利益をもたらす変更が「円滑な交流人事のため」という理由だけで実施されるのは容認できません。仮に本学の教員

の待遇の方がよいとして、それが円滑な交流人事の妨げになるのでしょうか。むしろ促進する効果の方が大きいのではないのでしょうか。

もともと、法人も「3.8%→1.5%」という義務教育手当の削減を一気に実施することには躊躇している様子ではありません。しかし、段階的削減であれ、不利益変更にはほかなりません。また、今回の見直しでは公立学校との相違に基づいて入試問題作成手当の新設を決断されたことには謝意を表しますが、中高の教員に限定された上に、その額も業務量への対価として少なすぎるものであり、再考を求めました。

附属学校園教員の勤務実態をふまえた給与の見直しを

法人はこのような不利益変更を行う以上、附属学校園教員の勤務実態を精査し、納得のできる説明をしなければならぬはずで、勤務実態を反映しない見直しの提案など許されるはずもありません。

役員のみならず、是非一度、附属学校園を訪ねてみてください。その上で、改めてご提案ください。

入試手当に限らず、附属学校園の問題について交渉するたびに、いつも法人が指摘するのは「附属学校には一般の公立学校と異なるミッションがある」ということです。もし本当にそう考えているのであれば、公立学校とは異なる手当の在り方を検討すべき

ではないでしょうか。その崇高なミッションを遂行するために確保しなければならない労働の《質》と《量》（校外での業務時間、

土日の勤務状況等に代表される時間外労働）を踏まえた給与水準の改善が求められます。

例えば、広島大学では、義務教育手当を廃止する代わりに、公立学校にはない附属学校教員特有の業務負担に対する手当として「附属学校教員特別手当」（本給月額6%）を支給しています。当初は3.5%でしたが、時間外労働に対する労基署の是正勧告を踏まえ、増額改定されています。つまり通常、時間外労働相当分とされている教職調整額の4%を超える時間外労働を労基署が認めたことを意味します。

法人は、附属学校園には公立学校とは異なるミッションがあるとの認識を示す一方、待遇条件については公立学校に揃えるとして切り下げを主張しています。これは明らかにダブルスタンダードであり、容認できません。引き続き団体交渉で給与水準の改善を求めていきます。



(3) 駐車場有料化



「時代の流れ」を理由に労働条件の不利益変更？
具体的には交通計画小委員会でこれから検討。

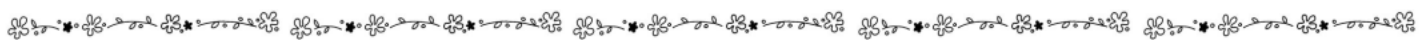
組合からは、前回のニュースでも主張したように、駐車場の有料化には全く根拠がないとして撤回を求めました。

大学は、「有料化は時代の流れ」との説明に終始し、有料化の根拠について説得的な説明をしませんでした。大学もそのことは自覚しているようで、「説明出来なかった」という言い方が適切かもしれません。つまり、有料化について、明確なビジョンや数値的根拠はないと大学自身が示したといえます。真理を追究すべき大学において、そのような説明のみで実施することが許さ

れるはずはありません。

また、財務施設会議や評議会でも反対意見が無く了承されたとして、学内の手続き上問題がないことを強調しているような印象を受けました。加えて一部の教職員だけが反対しているのではないかとの発言も飛び出しました。学内世論をどのように感じているのか、教職員の意見に真摯に耳を傾ける姿勢があるのか、甚だ疑問に感じざるを得ませんでした。

みなさんの反対意見を様々なルートで大学に伝えてください。



金沢大学教職員組合は、金沢大学を良い大学にするために、活動しています。ぜひ皆さまも声をお寄せください。
金沢大学で働かれている方ならどなたでも加入できます。まだ加入されていない方は、ぜひ組合に加入してください。



お申し込み

学内便等にて組合事務所までお送りください。
又はメール
kanazawa@ku-union.org

ご記入いただいた事項は「個人情報保護に関する法律」を遵守し、組合活動情報のご提供、組合費徴収などの事務のために適切な取り扱いをいたします。

連絡先

金沢大学教職員組合
金沢市角間町
TEL076-262-6009 (FAX同じ)
内線(角間) 2105
http://www.ku-union.org/

金沢大学教職員組合 加入申込書

申込日 年 月 日

ふりがな 氏名 (男・女) 生年月日 年 月 日

所属部局 職種 職名

電話番号

E-mail (職場・個人用)

組合費 チェックオフ(賃金控除)【通常はこちら】 8桁の職員番号

チェックオフ以外の方法を希望 ()

住所

差し支え無ければ記入ください。職場に組合の発行物をお届けしにくい場合にはご自宅への送付も可能です。