

組合 NEWS

Faculty and Staff Union of Kanazawa University
金沢大学教職員組合執行委員会
金沢市角間町
Tel.076-262-6009 (FAX同じ) / 角間内線2105
E-mail kanazawa@ku-union.org
ホ-ムペ-ジ http://www.ku-union.org/

2015年7月24日

通巻 1231 号

この号の内容

- 2015年度選挙公示

2015年度執行部選挙 公示

2015年度の金沢大学教職員組合役員選挙が公示されました。

8月6日(木)午後5時まで投票が行われます。候補者の方々を紹介します。

2015年7月24日

組合員 各位

金沢大学教職員組合
選挙管理委員長 滝沢 雄一

公 示

2015年度の金沢大学教職員組合役員候補者が下記の通り確定いたしました。候補者はいずれも定数を超えておらず、投票は信任投票となります。

記

1. 役員候補者

執行委員長	山 上 尚 幸	工学系分会 (総合メディア基盤センター)	技術系
副執行委員長	清 水 邦 彦	角間北支部 (歴史言語文化学系)	教員系
書記長	榎 本 剛 士	角間北支部 (外国教育研究センター)	教員系
書記次長	河 合 隆 平	角間北支部 (学校教育系)	教員系
会計委員	遠 藤 徳 孝	理学系分会 (自然システム学系)	教員系
執行委員	碓 山 洋	角間北支部 (経済学経営学系)	教員系
々	久 保 京 子	医学系四分会 (附属病院)	医療系
々	汲 田 幹 夫	工学系分会 (自然システム学系)	教員系
々	杉 山 博 則	工学系分会 (自然システム学系)	技術系
々	深 田 和 人	附属学校園支部 (高等学校)	教員系
監 査 委 員	坂 本 敏 夫	理学系分会 (自然システム学系)	教員系
々	小 林 信 介	角間北支部 (経済学経営学系)	教員系

2. 投票日: 7月30日(木)午前9時~8月6日(木)午後5時
3. 投票場所: 各支部・分会の選挙管理委員が指定する場所
4. 開票日: 8月6日(木)午後5時半~
5. 開票場所: 組合本部会議室(角間)

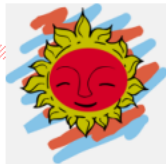


候補者を紹介します⇒

執行委員長

山上 尚幸 さん

工学系分会



山上さんは、強い信念と高い理想を持つ一方、柔軟な発想を持ち、細かな気配りができる方です。そのため、本学の教職員からの信頼も厚く、若手からも大変慕われ、仕事以外でも非常に頼りにされる人物です(ただ、たくさんの相談を受けてしまい、忙しさに少し心配になることもあります)。組合活動も長年にわたって活躍され、本会執行委員も何度も経験されており、その実績は確かなものです。本会執行委員長に強く推薦いたします。(T.H)

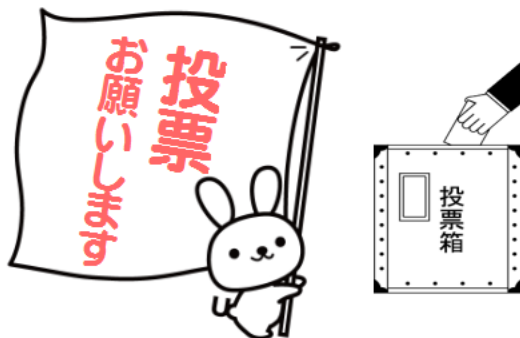
副執行委員長

清水 邦彦 さん

角間北支部



清水邦彦さんは、地蔵信仰を研究されています。お地蔵様はなぜ道ばたで祀られているのか？私たちが自明視しがちなことを自明視せずに、なぜそうなるのかを突き詰めて考えるのが、清水さんの研究課題です。そして、金沢大学HPの研究者情報欄のお写真からうかがえるように、とても快活な方です。組合執行委員の経験が豊富で、鋭い視点と快活さをあわせもった清水さんを、次期本会執行委員として自信をもって推薦します。(Y.N)



書記長

榎本 剛士 さん

角間北支部



榎本剛士さんは、さわやかな知性が際立つ若手研究者で、学問的なことがらも社会的なことがらも鋭い論理で切り込むことのできる方です。また学部時代をアメリカで過ごした国際派でありながら、金沢の地域に根づくご研究や趣味を展開しようという多面性もおもちです。本会執行部に入られたら、その熱意とさわやかさとで、大改革期の大学がよりよい方向に進むよう、組合を真摯かつ軽やかにリードしてくださるものと思います。(J.H)

書記次長

河合 隆平 さん

角間北支部



河合先生のご専門は、障害児教育です。多くの著書をはじめ論文を精力的に執筆されています。研究のみならず教育や各種委員においても安定した仕事ぶりは学校教育学類の学生・教員も認めるところです。最近、なぜか髪型を「ぼうず」にされました。そんな茶目っ気も皆の人望を集める所以でしょうか。組合の委員は2年目となりますが、ますますのご活躍を期待してよいでしょう。(K.H)

会計委員

遠藤 徳孝 さん

理学系分会



遠藤さんの専門は地形学です。最近は大箱庭に土砂を引き詰め擬似的に雨を降らせることにより、河川発達過程の研究に力を注いでおられます。要所要所で水漏れを起こさないように緻密に装置を組み、かつ実験の性質上汚くなりがちな実験室を使いやすいように整理整頓・アレンジして実験を進めています。このようなきちんとした遠藤さんですから、安心して会計をお任せできると思います。(H)

執行委員
碓山 洋 さん

角間北支部



ついにこの人が立ち上がってくれました！ スキーヤーで、酒豪で、グルメで、池波正太郎作品が好きで、学生に対するケアの厚い人情味あふれる大学教員！ 多忙な学内業務をさばきながら辰巳ダム裁判の原告団長を務め、組合北支部の委員長もこなす、たたかう財政学研究者！ 人情と知性と闘志を兼ね備えたその人の名はイカリヤマヒロシ！！ 本会での活躍を期待しております。でも無理はしないで下さい。（匿名希望）

執行委員
杉山 博則 さん

工学系分会



杉山博則さんは、人当たりがよく気さくな方なので色々な話を聞いていただけます。それに加え、物事を判断する姿勢や、見る目も確かです。ご自分の考えもしっかり持てる方ですから、本会活動においても貢献いただけるのではないかと思います。ご負担をおかけし、心苦しくもありますがよろしくお願ひします。（S）

執行委員
久保 京子 さん

医学系四分会



就職以来40数年、組合運動一筋できました。青年部活動、看護師部会、四分会執行委員、本会の執行委員も経験し、楽しい活動も、厳しい活動も、持ち前の明るさとパワーでこなしてきました。これからも、分会と本会の橋渡しと、組合の活性化に大いに活躍してくれると思います。（I）

執行委員
深田 和人 さん

附属学校園支部



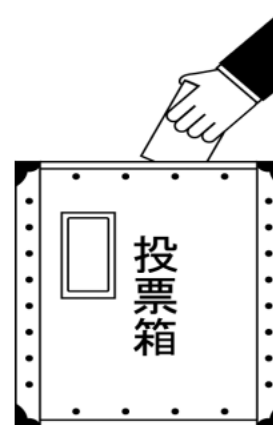
深田先生は、附属高校の中でも特に柔軟な思考と熱い気持ちを持ち、そして何よりも周りへの気配りを忘れない、本当に素晴らしい人です。誰からも好かれ、生徒たちも皆ついていきます。私たち担任団で素晴らしい3年間を過ごしましたが、深田先生がいてくださったお蔭だと思っています。深田先生なら、どんな重責のある仕事でも、難なくこなしてくださると確信しています。（M）

執行委員
汲田 幹夫 さん

工学系分会



汲田先生は、名古屋大学大学院を1994年に修了し、それから21年間金沢大学に勤務しておられます。面倒見がよい汲田先生は、学生からは慕われ、堅実な教務処理で教員からも信頼されています。まず、彼に任せておけば何でも安心といった責任感の強い好青年です。お酒に誘うと、「誘われるうちが花」と、予定を変更してでも付き合ってくれますが、あまりお酒は強くないので、一次会で飲むと居眠りをし、2次会の時間になると、しゃきっと目を覚まします。スポーツマンですが、ちょっと腰に難があるのが心配です。（O）

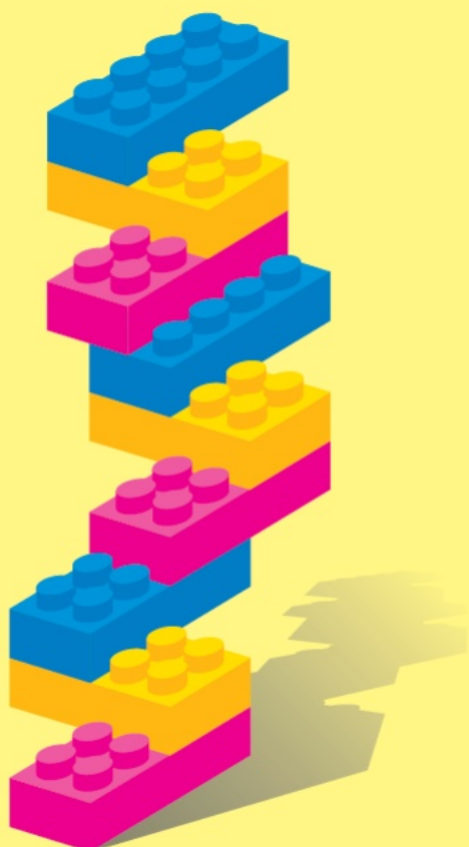


事業者ならびに産業保健スタッフの皆様へ

2015年12月から ストレスチェックの実施が 義務※になります。

※従業員50人未満の事業場については当分の間、努力義務です。

従業員の
こころの負担が
積み重なる前に。



働く人のメンタルヘルス不調を防いで、
イキイキした職場環境を実現しましょう。

事業者の方々は、ストレスチェックの実施には以下の点に注意してください。

- ☑ ストレスチェックは、医師・保健師などが実施します。
- ☑ ストレスチェックの結果は、従業員の同意がなければ事業者に提供することは禁止されています。
- ☑ ストレスの高い従業員から申し出があった場合、医師による面接指導を行いましょう。
- ☑ 面接指導の結果、医師の意見を聞き、必要に応じて働き方への配慮をしましょう。

ストレスチェック制度をはじめとするメンタルヘルス対策に関する詳細は下記アドレスをご覧ください。

働く人のメンタルヘルス・ポータルサイト「こころの耳」
<http://kokoro.mhlw.go.jp/etc/kaiseianeihou.html>

こころの耳 検索

厚生労働省ホームページ <http://www.mhlw.go.jp>