

# 組合 NEWS

Faculty and Staff Union of Kanazawa University  
金沢大学教職員組合執行委員会  
金沢市角間町  
Tel.076-262-6009(FAX同じ) / 角間内線2105  
E-mail kanazawa@ku-union.org  
ホームページ http://www.ku-union.org/

2014年4月18日

通巻 1213 号

## この号の内容

- 組合加入の案内
- そば打ち体験の案内

# 組合加入キャンペーン実施中！ 「組合に入りませんか？」

金沢大学教職員組合は、金沢大学を、誇りを持って安心して働き続けられる豊かな大学にするために活動しています。職場を好きたいという「想い」や「声」がたくさん集まると、職場を改善する大きな力になります。未だ組合に加入されていない方は、ぜひ、加入してください。

組合員の方は、  
歓迎会までに声かけ  
をお願いします。

## 歓迎会のご案内

新しく加入された方の歓迎会を開催します。夜の美術館もなかなかいいものです。おいしい料理とお酒で楽しい時間を過ごしましょう。組合員のみなさまは、たくさんの方に参加していただけるように、声かけをお願いします。



日時：**6月13日(金)**  
**18:30~**

場所：**Fusion21 レストラン**  
(金沢21世紀美術館内)

会費：2,000円 **新入組合員無料!**  
締切：6月9日(月)まで

### 美術館無料ゾーンの鑑賞会

時間：18:00~18:30  
集合場所：Fusion21 レストラン前  
案内：大村 雅章 さん  
(学校教育学類 美学・美術史)

4月~7月は組合加入キャンペーン

いま加入くださった方には**図書カード3千円**  
を進呈させていただきます。



仲間は多いほど力になります

# 金沢大学の皆さま

2004年の法人化以降、私たちの給料や労働条件は大学との交渉で決められることになりました。教職員が声をあげることで、働く環境を改善することが出来ます。金沢大学教職員組合は、金沢大学を、誇りを持って安心して働き続けられる豊かな大学にするために活動しています。

**職場を良くしたいという  
「想い」や「声」がたくさん集まると、  
職場を改選する大きな力になります。  
ぜひ組合に加入してください。**



## レクリエーションいろいろ企画があります！！

組合員さんの交流やリフレッシュのため、各種レクリエーションを企画しています。今年も、新人歓迎会、地引網体験、バーベキュー、新年会等を予定しています。

また女性部では、絵手紙の会や、クリスマスリース作り、エコバッグ作り、ひな人形作り等のハンドメイド、女性や非常勤職員の労働に関する学習会を実施しています。



地引網体験は大人も子どもも大はしゃぎ！



レストランでの新人歓迎会



新年会はビンゴゲームで盛り上がりました

### 支部・分会の窓口

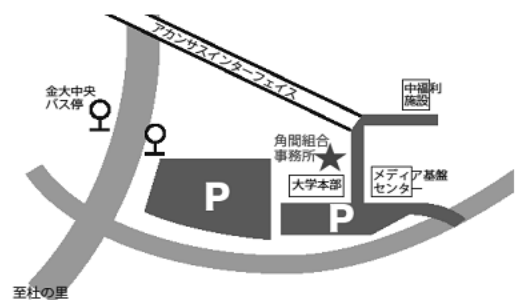
角間北支部	理学部分会	工学部分会	附属学校園支部	医学系四分会
<b>足立 拓朗</b> 歴史言語文化学系・教員	<b>小田 竜樹</b> 数物科学系・教員	<b>岩井 智昭</b> 機械工学系・教員	<b>橋本 正恵</b> 中学校・教員	<b>細見 博志</b> 保健学系・教員
<b>宮崎 悦子</b> 経済学経営学系・教員	<b>奥寺 浩樹</b> 自然システム学系・教員	<b>牧 輝弥</b> 物質化学系・教員	<b>深田 和人</b> 高校・教員	<b>井上 克己</b> 保健学系・教員
<b>飯島 洋</b> 学校教育系・教員	<b>坂本 敏夫</b> 自然システム学系・教員	<b>徳田 規夫</b> 電子情報学系・教員	<b>中田 泉</b> 小学校・教員	<b>谷井 秀治</b> 医学系・教員
<b>数見 由紀子</b> 外国語教育研究センター・教員	<b>添田 貴宏</b> 物質化学系・教員	<b>仁宮 一章</b> 環日本海環境機研究センター・教員	<b>下野 令子</b> 特別支援学校・教員	<b>久保 京子</b> 附属病院・看護師

### 本部執行委員

執行委員長	<b>矢淵 孝良</b>	外国語教育研究センター・教員
副執行委員長	<b>松井 大樹</b>	技術支援センター・技術職員
書記長	<b>山本 英輔</b>	学校教育系・教員
書記次長	<b>佐無田 光</b>	経済学経営学系・教員
執行委員	<b>森田 耕太郎</b>	物質化学系・教員
〃	<b>池田 良枝</b>	附属病院・看護師
〃	<b>榎本 啓士</b>	機械工学系・教員
〃	<b>岡本 博之</b>	保健学系・教員
〃	<b>下野 慎也</b>	環境デザイン学系・技術職員
〃	<b>高山 知明</b>	歴史言語文化学系・教員
〃	<b>中田 泉</b>	附属小学校・教員

### 金沢大学教職員組合 角間事務所

〒920-1192 金沢市角間町  
Tel&Fax : 076-262-6009 / 角間内線 : 2105  
E-mail : kanazawa@ku-union.org  
ホームページ : <http://www.ku-union.org/>



私たちにぜひ相談ください！

# 金沢大学教職員組合ってどんな組織？

組合本部の活動方針は定期大会で決定され、組合員から選挙で選出された本部執行委員会が日常の活動に当たっています。

現在6つの支部・分会があり各職場の状況に応じて活動しています。

組合に対する要望や注文もどしどし出してください。みなさんのご意見をもとに、運動を進めていきます。

## 加入するには？

各支部・分会の役員または組合事務所まで加入申込書をお届けいただくか、お電話またはE-mailにてご連絡ください。

金沢大学教職員組合の組合費は以下の通りです。

俸給表	職種等	組合費	俸給表	職種等	組合費
教育職(一)	教授	4,100	医療職(一)	技師長	3,000
	准教授	3,400		副技師長	2,700
	講師	3,000		主任	2,100
	助手・助教30代～	2,500		医療技術職員	1,700
	助手・助教20代	2,000	医療職(二)	看護師長	2,800
附属学校園	50代	3,500		副看護師長など	2,500
	40代	3,000		看護師	1,900
	30代	2,500	非常勤職員	各種研究員	1,000
	教諭(初任給)	1,900		一般職員	1,000
一般職(一)	課長	3,400		フルタイム	看護師
	副課長	2,800	フルタイム	医療技術職員	1,700
	係長	2,500	フルタイム	医療・研修医	1,000
	主任	1,900	パートタイム		500
	一般職員	1,700	組合費のチェックオフ(賃金控除)を希望しない方は銀行から振替させていただきます。その際100円の手数料が上乗せされます。		
	技術専門員	2,800			
	技術専門職員	2,500			
	主任技術職員	1,900			
	技術職員	1,700			

## 組合には何ができるの？

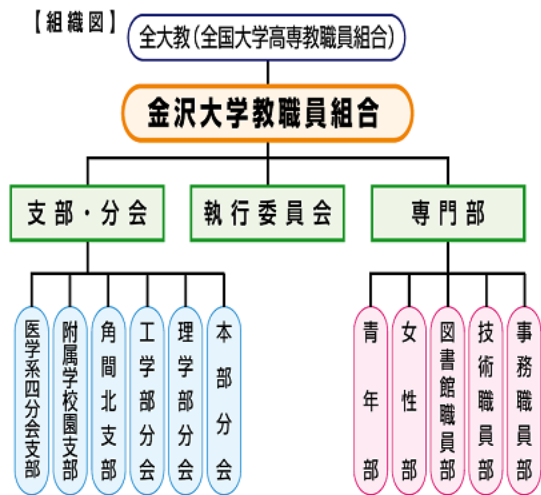
国立大学法人職員の給与や労働条件等は労働組合との交渉を通じて決定されます。法人側が一方的に決めることはできません。

現在の私たちの労働環境は必ずしも満足できるものではありません。

組合は、団体交渉を通じて労働条件の改善を法人側に要求します。あなたの要求をあなたに代わって伝えます。

合意に達した事項について「労働協約」を取り交わします。これは、法律と同じような拘束力があり、就業規則に優先します。

**金沢大学で働いている方なら、  
常勤・非常勤を問わず、どなたでも加入出来ます。  
ぜひ組合に加入してください。**



### お申し込み

学内便等にて組合事務所までお送りください。

又はメール

kanazawa@ku-union.org

ご記入いただいた事項は「個人情報保護に関する法律」を遵守し、組合活動情報のご提供、組合費徴収などの事務のために適切な取り扱いをいたします。

### 連絡先

金沢大学教職員組合

金沢市角間町

TEL076-262-6009 (FAX同じ)

内線(角間) 2105

http://www.ku-union.org/

### 金沢大学教職員組合 加入申込書

申込日 年 月 日

ふりがな  
氏名 (男・女) 生年月日 年 月 日

所属部局 職種 職名

電話番号

E-mail (職場・個人用)

組合費  チェックオフ(賃金控除)【通常はこちら】 8桁の職員番号

\*給与支払時に、大学が組合費を給与から控除し、一括して組合に渡す方法です。

\*職員番号は、職員証、給与明細書に記載されています。

チェックオフ以外の方法を希望 ( )

住所

差し支え無ければ記入ください。職場に組合の発行物をお届けしにくい場合にはご自宅への送付も可能です。

【学内便】

# 金沢大学教職員組合 行

用紙を三つ折りにし、縁を糊やホチキスなどで留めて学内便でお送りください。

やまおり

やまおり