

よむまっし

金沢大学教職員組合医学系四分会発行
4bunkai@med.kanazawa-u.ac.jp

働く環境は自分たちの手で！組合に入りましょう



レクリエーションのご案内

そろそろ新しい年度にも慣れ、充実した毎日をお送りのことと思います。

新しく組合員になられた方、またこれから入ろうかなあ〜と迷っている方をお招きして歓迎会を開催したいと思います。新緑の山、自分で作る蕎麦、そして夜の美術館もなかなかいいものです。おいしい料理とお酒で楽しい時間を過ごしませんか。皆さまお気軽にご参加ください！

新歓バーベキュー

焼肉はもちろん！手作りパン！天然アユ！他
食材豊富！

5月24日(土)
9時30分集合

集合場所 医学類F棟玄関前

車の乗り合わせで向かいます

場所 医王山 医王の里

参加費 1500円

新組合員無料・新任教職員無料

雨でも行います



そば打ち体験

打ち立ての蕎麦を味わう！
自分で打った蕎麦の味は格別です。

5月31日(土)

集合 10:30~13:30

集合場所 農村体験施設 にわか工房

白山市三ツ屋野町

現地集合です気をつけてお越しください。

参加費 新入組合員の方は無料

大人(中学生以上) 組合員 600円

未組合員 1,000円

小学生は400円、幼児は無料

歓迎会



日時：**6月13日(金)** 18:30~

場所：**Fusion21 レストラン** (金沢21世紀美術館内)

会費：2,000円 **新組合員、新職員無料！**

申込：6月9日(月)まで



そ
う
だ
へ
入
ら
な
い
と
！

4月~7月は組合加入キャンペーン

いま加入くださった方には

図書カード3千円

を進呈させていただきます。

お申し込みは、組合事務所までご連絡下さい。

電話：262-6009 (角間内線2105)

(宝町内線2496)

E-Mail: kanazawa@ku-union.org

または: 4bunkai@med.kanazawa-u.ac.jp

美術館無料ゾーンの鑑賞会



時間：18:00~18:30

集合場所：Fusion21 (レストラン前)

案内：大村雅章さん

(学校教育学類 美学・美術史)

金沢大学教職員組合ってどんな組織？

組合本部の活動方針は定期大会で決定され、組合員から選挙で選出された本部執行委員会が日常の活動に当たっています。

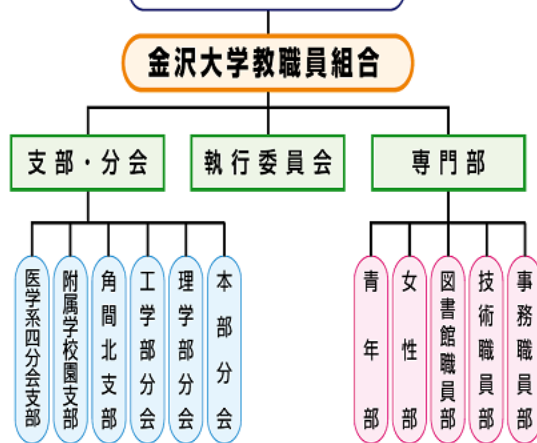
現在6つの支部・分会があり各職場の状況に応じて活動しています。

組合に対する要望や注文もどしどし出してください。みなさんのご意見をもとに、運動を進めていきます。

加入するには？

各支部・分会の役員または組合事務所まで加入申込書をお届けいただくか、お電話またはE-mailにてご連絡ください。

【組織図】 全大教(全国大学高専教職員組合)



金沢大学教職員組合の組合費は以下の通りです。

俸給表	職種等	組合費	俸給表	職種等	組合費
教育職(一)	教授	4,100	医療職(一)	技師長	3,000
	准教授	3,400		副技師長	2,700
	講師	3,000		主任	2,100
	助手・助教30代～	2,500		医療技術職員	1,700
	助手・助教20代	2,000		医療職(二)	看護師長
附属学校園	50代	3,500	副看護師長など	2,500	
	40代	3,000	看護師	1,900	
	30代	2,500	非常勤職員	各種研究員	1,000
	教諭(初任給)	1,900	フルタイム	一般職員	1,000
一般職(一)	課長	3,400	フルタイム	看護師	1,800
	副課長	2,800	フルタイム	医療技術職員	1,700
	係長	2,500	フルタイム	医療・研修医	1,000
	主任	1,900	パートタイム		500
	一般職員	1,700	組合費のチェックオフ(賞金控除)を希望しない方は銀行から振替させていただきます。その際100円の手数料が上乗せされます。		
	技術専門員	2,800			
	技術専門職員	2,500			
	主任技術職員	1,900			
技術職員	1,700				

組合には何ができるの？

国立大学法人職員の給与や労働条件等は労働組合との交渉を通じて決定されます。法人側が一方的に決めることはできません。

現在の私たちの労働環境は必ずしも満足できるものではありません。

組合は、団体交渉を通じて労働条件の改善を法人側に要求します。あなたの要求をあなたに代わって伝えます。

合意に達した事項について「労働協約」を取り交わします。これは、法律と同じような拘束力があり、就業規則に優先します。

金沢大学で働いている方なら、
常勤・非常勤を問わず、どなたでも加入出来ます。
ぜひ組合に加入してください。



お申し込み

学内便等にて組合事務所までお送りください。

又はメール

kanazawa@ku-union.org

ご記入いただいた事項は「個人情報保護に関する法律」を遵守し、組合活動情報のご提供、組合費徴収などの事務のために適切な取り扱いをいたします。

連絡先

金沢大学教職員組合

金沢市角間町

TEL076-262-6009 (FAX同じ)

内線(角間) 2105

http://www.ku-union.org/

金沢大学教職員組合 加入申込書

申込日 年 月 日

ふりがな

氏名 (男・女) 生年月日 年 月 日

所属部局 職種 職名

電話番号

E-mail (職場・個人用)

組合費 チェックオフ(賞金控除)【通常はこちら】 8桁の職員番号

*給与支払時に、大学が組合費を給与から控除し、一括して組合に渡す方法です。

*職員番号は、職員証、給与明細書に記載されています。

チェックオフ以外の方法を希望 ()

住所

差し支え無ければ記入ください。職場に組合の発行物をお届けしにくい場合にはご自宅への送付も可能です。